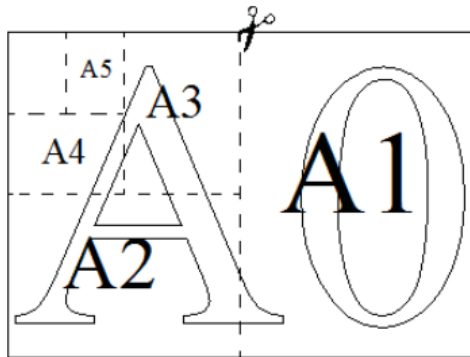


## Рабочий лист. ОГЭ математика. 1-5 задания. Листы бумаги.

Общепринятые форматы листов бумаги обозначают буквой А и цифрой: А0, А1, А2 и так далее. Лист формата А0 имеет форму прямоугольника, площадь которого равна 1 кв. м. Если лист формата А0 разрезать пополам параллельно меньшей стороне, получается два равных листа формата А1. Если лист А1 разрезать так же пополам, получается два листа формата А2. И так далее.



Отношение большей стороны к меньшей стороне листа каждого формата одно и то же, поэтому листы всех форматов подобны. Это сделано специально для того, чтобы пропорции текста и его расположение

на листе сохранялись при уменьшении или увеличении шрифта при изменении формата листа.

1). В таблице даны размеры (с точностью до мм) четырёх листов, имеющих форматы А2, А3, А5 и А6.

Номер листа	Длина (мм)	Ширина (мм)
1	210	148
2	594	420
3	148	105
4	420	297

Установите соответствие между форматами и номерами листов. Заполните таблицу, в бланк ответов перенесите последовательность четырёх цифр, соответствующих номерам листов, без пробелов, запятых и дополнительных символов.

А2	А3	А5	А6

- 2). Сколько листов формата А5 получится из одного листа формата А3?
- 3). Найдите площадь листа формата А3. Ответ дайте в квадратных сантиметрах.
- 4). Найдите длину листа бумаги формата А6. Ответ дайте в миллиметрах и округлите до ближайшего целого числа, кратного 10.
- 5). Бумагу формата А5 упаковали в пачки по 500 листов. Найдите массу пачки, если масса бумаги площади 1 кв. м равна 80 г. Ответ дайте в граммах.