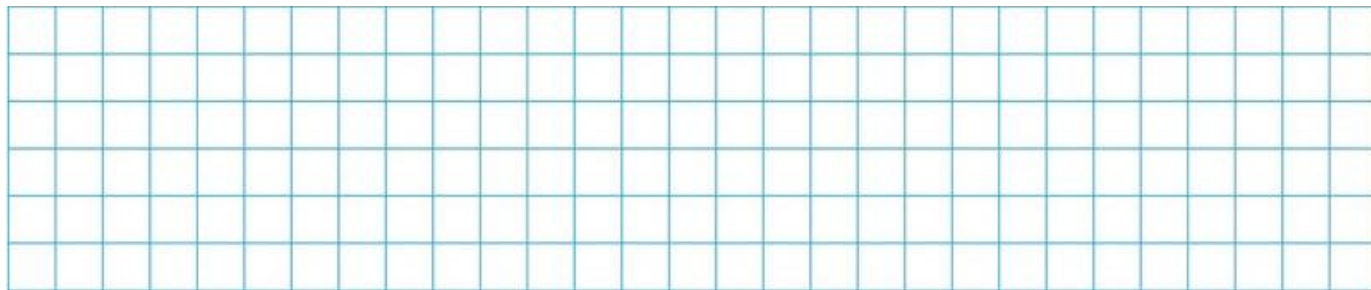
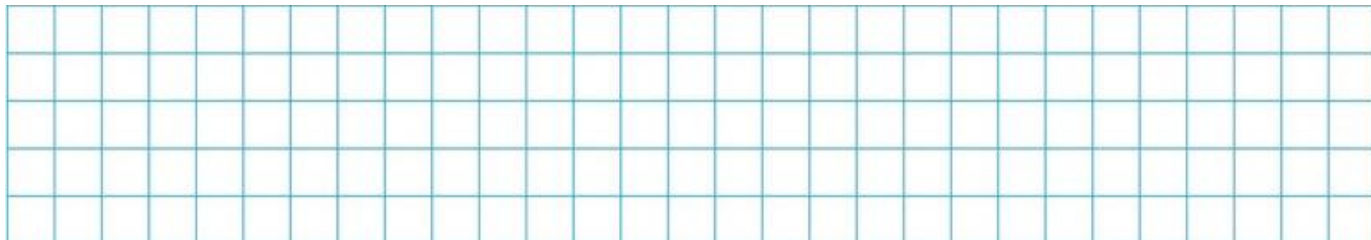
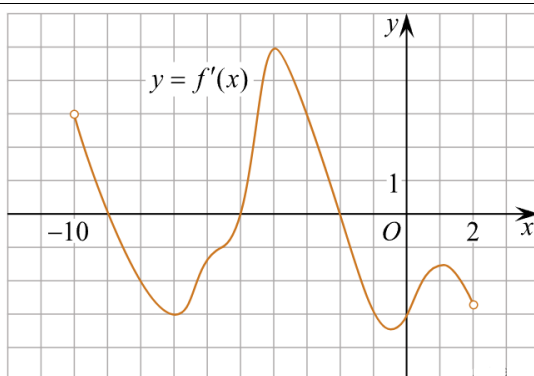


### Рабочий лист. 8 задание ЕГЭ математика профиль

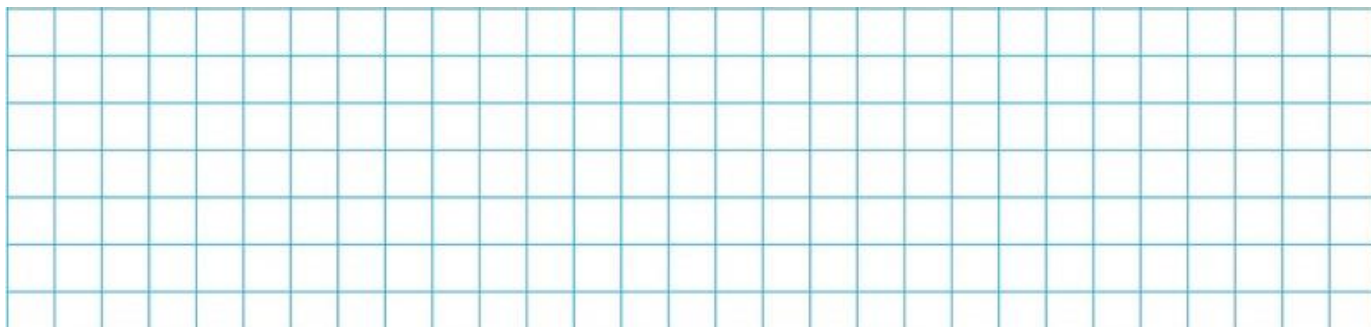
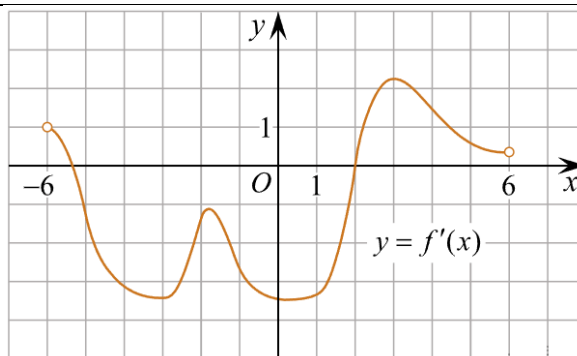
1). Материальная точка движется прямолинейно по закону  $x(t)=6t^2-48t+17$  (где  $x$  — расстояние от точки отсчета в метрах,  $t$  — время в секундах, измеренное с начала движения). Найдите ее скорость (в м/с) в момент времени  $t = 9$  с.



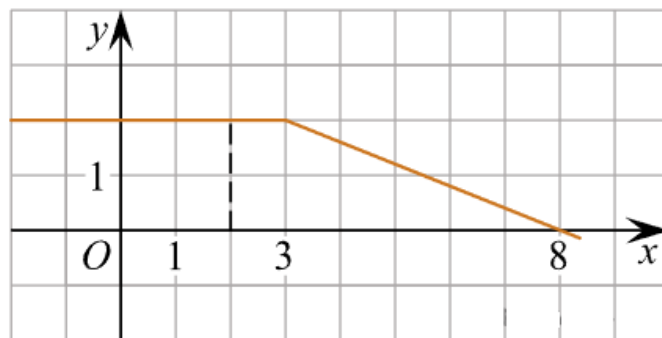
2). На рисунке изображен график производной функции  $f(x)$ , определенной на интервале  $(-10; 2)$ . Найдите количество точек, в которых касательная к графику функции  $f(x)$  параллельна прямой  $y = -2x - 11$  или совпадает с ней.



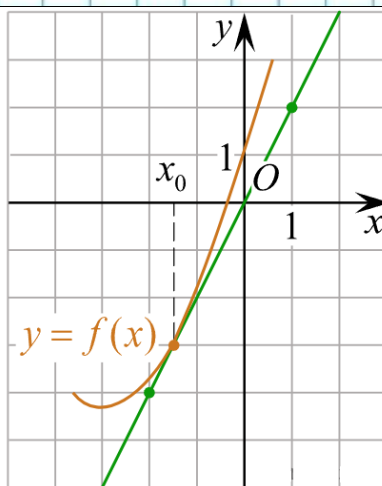
3). На рисунке изображен график производной функции  $f(x)$  определенной на интервале  $(-6; 6)$ . Найдите промежутки возрастания функции  $f(x)$ . В ответе укажите сумму целых точек, входящих в эти промежутки.



4). На рисунке изображён график некоторой функции  $f(x)$  (два луча с общей начальной точкой). Пользуясь рисунком, вычислите  $F(8) - F(2)$ , где  $F(x)$  — одна из первообразных функции  $f(x)$ .



5). На рисунке изображён график функции  $y=f(x)$  и касательная к нему в точке с абсциссой  $x_0$ . Найдите значение производной функции  $f(x)$  в точке  $x_0$ .



6). На рисунке изображен график функции  $y = f(x)$ , определенной на интервале  $(-2; 12)$ . Найдите сумму точек экстремума функции  $f(x)$ .

